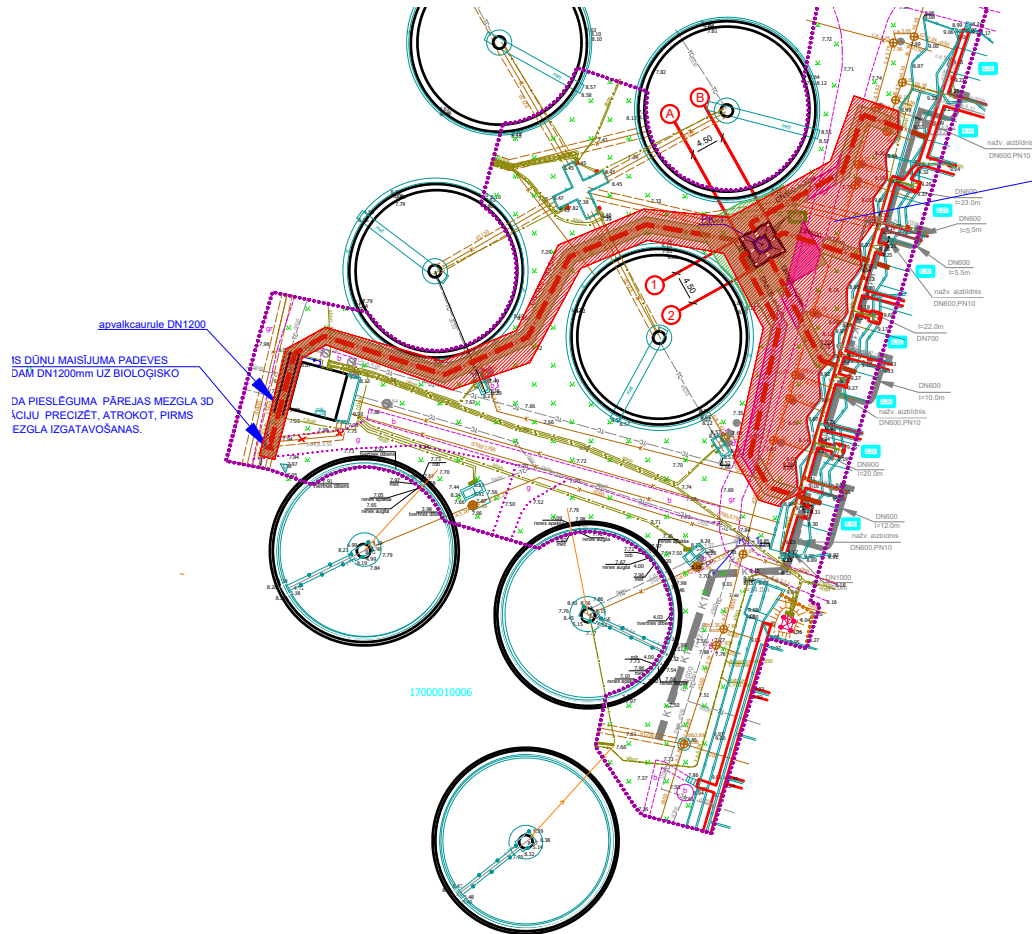


VEICAMĀS AKTIVITĀTES, KAS SAISTĪTAS AR NOTEKŪDEŅU PADEVES UN IZLAIDES TEHNOLOĢISKO CAURUĻVADU IZBŪVI

1.PROJEKTA KĀRTA



DARBU ZONA
NOTEKŪDEŅU PADEVES
CAURUĻVADU UN SADALES
KAMERAS IZBŪVEI

VISPĀRĪGIE RĀDĪTĀJI.

Būvdarbi paredzēti Lībiešu ielā 33, Liepājā, esošas NAI teritorijā (kadastra apzīmējumi 17000010006). Projektu paredzēts realizēt 2 kārtās:

1. projekta kārtā, palielinātās notekūdeņu pieplūdes pārsniegšanas gadījumā, pēc mehāniskās attīrīšanas esošajā sadales kamerā paredzēts izbūvēt avārijas pārgāzes starpsienas.

Paredzēts izbūvēt jaunus sadzīves kanalizācijas un dūņu maisījuma paštesces cauruļvadus GRP DN1000, DN500mm PN01 SN10000, notekūdeņu padevei no anaerobās apstrādes tvertnēm uz projektējamo monolīta dzelzsbetona sadales kameru un uz aerējamiem tilpņu blokiem.

Lai bioloģiskās apstrādes līnijas pieņemtu maksimāli daudz notekūdeņus stipra lietus laika periodā, kas pārsniedz bioloģiskās attīrīšanas biogēnu vielu (slāpekļa N un fosfora P) samazinājuma jaudu virs 25000 m3/dnn, paredzēts palielinātās notekūdeņu pieplūdes pārsniegumu pēc mehāniskās attīrīšanas, uzkrāt brīvajās avārijas pārplūdes tvertnēs, ar vēlāku padevi uz bioloģisko attīrīšanu. Padevei uz avārijas pārplūdes tvertnēm nodrošinās uzstādot, regulējamus pārplūdes aizvarus.

Pēc projektējamo cauruļvadu un sadales kameras izbūves noslēgs esošo notekūdeņu padeves dz/bet. kanālu d700x1750. Noslēgs ieplūdes koridoru uz esošajiem aerējamiem tilpņu blokiem.

Būvniecības laikā skartās teritorijas labiekārtos, pirmsbūvniecības uzsākšanas fiksētajā stāvoklī.

PROJEKTĒTĀS ŪKT SISTĒMAS TEHNISKIE RĀDĪTĀJI

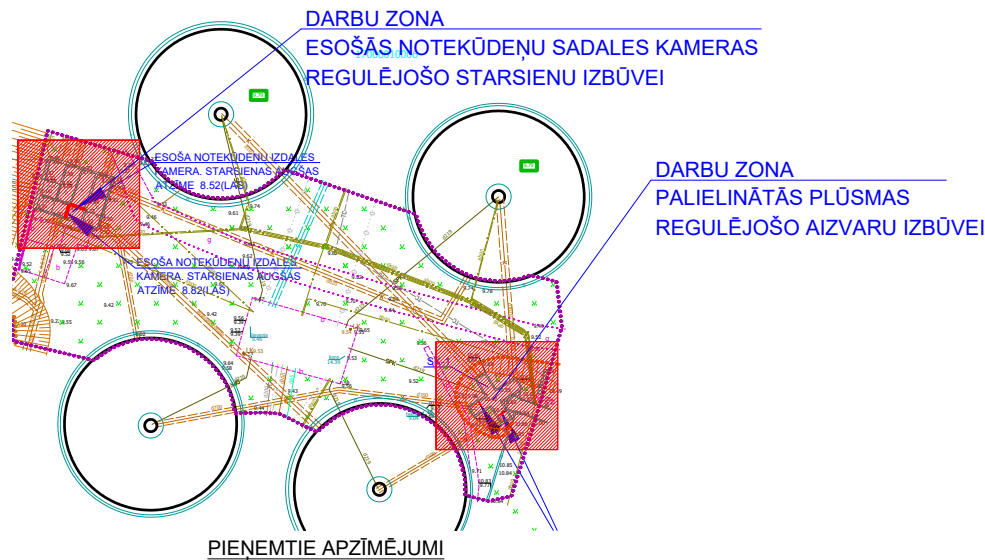
IELAS NOSAUKUMS	KOMPONENTE	TEHNISKIE RĀDĪTĀJI
SADZĪVES KANALIZĀCIJA PAŠTECES	K1	Projektētie paštesces kanalizācijas tīkli: GRP DN1000 mm PN01 SN10000 L=84 m GRP DN500 mm PN01 SN10000 L=110 m

SEGUMU ATJAUNOŠANAS DARBI

DARBU NOSAUKUMS	MĒRVIENTĪBA	DAUDZUMS
Zālāja atjaunošana	m ²	350.0
Brauktuvju seguma atjaunošana	m ²	83.0

IZMANTOTO DOKUMENTU UN NORMATĪVU SARAKSTS

Nr.	Nosaukums
1	Būvniecības likums.
2	LR Ministru kabineta noteikumi Nr. 500 "Vispārīgie būvnoteikumi"
3	LBN 222-15 "Ūdensapgādes būves"
4	LBN 223-15 „Kanalizācijas būves”
5	MK noteikumi 1620 "Noteikumi par būvju klasifikāciju"
6	LBN 202-18 "Būvprojekta saturs un noformēšana".
7	Aizsargjoslu likums.



DARBU ZONA
ESOŠĀS NOTEKŪDEŅU SADALES KAMERAS
REGULĒJOŠO STARSIENU IZBŪVEI

DARBU ZONA
PALIELINĀTĀS PLŪSMAS
REGULĒJOŠO AIZVARU IZBŪVEI

PIEŅĒMTIE APZĪMĒJUMI

- veicamās aktivitātes notekūdeņu padeves cauruļvadu izbūvē 1. projekta kārtā
- 8.30 ūdens līmenis DN zonā
- 9.28 pārgāzes ūdens līmenis notekūdeņu sadales kamerā
- zālāja atjaunošana 1.projekta kārtā
- grants seguma atjaunošana 1.projekta kārtā

- K1 projektējamais notekūdeņu padeves cauruļvads 1. projekta kārtā
- K1 projektējamais apstrādāto notekūdeņu izlaides cauruļvads 2. projekta kārtā
- PK-1 projektējama notekūdeņu sadales kamera 1. projekta kārtā
- K1-1 projektējama skataka DN1000 2. projekta kārtā

SATURA RĀDĪTĀJS

UKT 01	Vispārīgie rādītāji. 1. projekta kārtā.
UKT 1	Liepājas NAI ģenerāplāna fragments ar notekūdeņu padeves tehnoloģiskajiem cauruļvadiem. 1. projekta kārtā.
UKT 2	Hidrauliskais profils ar notekūdeņu padeves tehnoloģiskajiem cauruļvadiem uz projektējamo sadales kameru un aerējamiem tilpņu blokiem 1.projekta kārtā.
UKT 3	Projektējamie paštesces cauruļvadu garenprofili. 1. projekta kārtā.
UKT 4	Materiālu specifikācija 1. projekta kārtā

Izmaiņas	Datums	Apraksts
Pasūtītājs:		
<div><div></div><div>Pašvaldības SIA „Liepājas ūdens” Reģ. Nr. 42103000897 Adrese: K.Valdemāra iela 12, Liepāja, LV-3401, Latvija, Tālr.: 63 423 417, E-pastslu@liepajas-udens.lv</div></div>		
LĪGUMS Nr.LU25.07/8		
Atbildīgais projektētājs:		
<div><div></div><div>SIA "LAKALME" Reģ. Nr. 40003379590 Adrese: Dzirnietu iela 26, Mārupe, Mārupes nov., LV – 2167, Tālr.: 67892745, E-pasts:lakalme@lakalme.lv</div></div>		
BK daļas projektētājs:		
<div><div></div><div>SIA "KONSTRUKTORIKS" Reģ. Nr. 40003852459 Būvkomersanta reģistrācijas Nr. 4700-R Blaumaņa iela 38/40, Rīga, LV-1011 +371 25149649; birojs@konstruktoriks.lv</div></div>		
Būvobjekta nosaukums:		
Lībiešu ielā 33, Liepāja, LV-3414		
AERĀCIJAS SISTĒMAS TVERTŅU PADEVES CAURUĻVADU PĀRBŪVEI LĪBIEŠU IELĀ 33, LIEPĀJĀ		
Rasējuma nosaukums:		
VISPĀRĪGIE RĀDĪTĀJI 1.PROJEKTA KĀRTA.		
Amats	Paraksts	Uzvārds
Būvprojekta vad.		Jurijs Šepovalovs Sert.Nr. 3-00225
Būvproj. daļas vad.		Jurijs Šepovalovs Sert.Nr. 3-00225
Rasēja		Oskars Meirāns
Faila nosaukums Nr.LU25.07/8		MĒROGS b/m
		STADIJA BP
		MARKA UKT
		LAPA 01
		LAPAS 5